

第367号



# HYOGOニュース

公益社団法人 兵庫県臨床検査技師会  
〒651-0085 神戸市中央区八幡通4-1-38  
TEL 078-271-0255 FAX 078-271-0256  
E-mail info@hamt.or.jp

編集委員  
住ノ江功夫 / 中村光希 / 湊 宏美 / 渡邊優子  
矢野美由紀 / 小松敏也 / 鳥居良貴

臨床検査情報センター  
URL <http://www.hamt.or.jp>

今月号の内容

- 《各部局報告》 ..... 1~3
- 各種友好団体との政策要望に係る意見交換会に参加して ..... 3
- 新型コロナウイルスの検査に関するPCR実技研修会 活動報告 ..... 4
- 兵臨技 功労賞を受賞して・《会員グルメ情報》・《求人情報》 ..... 4~7

## 各部局報告

### 組 織

### 第10回西播地区研修会 (WEB研修会) を開催して (8月23日)

菊口 圭介 (西播地区理事)

第10回西播地区研修会をWEB開催で実施し、無事終わることができました。

まず初めに、急なWEB開催への変更にも関わらず快く引き受けて下さった講師・司会の皆様、お力添え頂いた役員方、そしてご参加頂いた会員の皆様に心より感謝申し上げます。

今回、WEB研修会を実施するにあたり、講師の先生方にご迷惑をおかけしないよう当初のスケジュール通りに進めるよう努めましたが、実際打ち合わせやリハーサルをする中で、進行過程においてミュートの切替えや画面の共有作業等のシステムの作業工程に時間を要する事が分かりました。その為、開始・終了時間や講演時間に影響が出ないように司会者を4人から1人に変更し実施致しました。また、本番中に通信障害によるアクシデントもありましたが、役員の連携によりすぐ復旧し再開に至りました。

これらを踏まえて、今後はWEB研修会でのアクシデントの防止・対応策を含め、より良いWEB研修会の運用方法を考える必要があると強く感じました。また、今回もう一つ課題であると感じたのは、Zoom自体まだ浸透していない事です。その為に、研修会参加を躊躇したり断念された方もいるかと思えます。今後しばらくはWEB研修会がメインで実施されると予想されますので各施設内でもZoomの認知度を高めていただき研修会にご参加いただければと存じます。

今後とも皆様に気軽に参加して頂ける様、誠心誠意努めてまいりますので、何卒よろしくお願いたします。

### 第10回西播地区研修会に参加して

森川 貴道会員 (株)兵庫県臨床検査研究所

第10回西播地区研修会に参加させていただきました。今回は初めてのZoomを用いたオンライン研修会でした。内容は災害時のこころのケアから、災害時の臨床検査技師の関わりについて、熊本地震での実際の災害支援についてなど、幅広い内容でした。実際に現地で活動された方の話で被災した現地の状況などを詳しく知ることができました。現地での臨床検査技師の役割や支援に対する気構えなどの話もあり、大変勉強になりました。災害支援に携わった際、

何をしたいかではなく、何を求められているかをしっかり理解した上で、どんな内容でも自分にできることには積極的に取り組む事の大切さを学びました。

また、コロナ対応者や患者さんに対するところのケアについての話もあり、今後の対応や接し方について詳しく知ることが出来ました。

今後、災害時などがあつた際に、今回の研修会で学んだ内容をしっかり活かせるよう努めていきたいと思ひます。

今回、オンライン研修会という新たな取り組みを、時間のない中、企画・開催していただき、ありがとうございました。

## 新潟県中越地震



- ・VTEと震災との関係が初めて指摘
- ・震災後の避難生活に伴う災害関連死が多いことが特徴

Watanabe H et al Int Cardiol 2008  
権利転授 The Res 2005

肥後県下宇野病院  
Fukurokuji Hospital

## 学 術

### WEB研修会を開催して

(8月26日、8月30日)

大沼 健一郎 (一般検査研究班班長)

8/26一般検査研修会と8/30学術部合同研修会はWEB会議システムZoomを使用して研修会を開催しました。途中でPCのフリーズ、映像と音声のズレなどのトラブルにより参加者の皆様にご迷惑をおかけしましたこと、この場を借りてお詫び申し上げます。何とか全プログラムを終えることができ、講義も非常に実り多いもので、満足いただけたのではないかと思います。

研修会後のアンケート(n=57)では、86%の方が自宅で講義を聴講し、54%の方がスマートフォンやタブレット端末を使用していたことがわかりました。

研修会会場までの移動の問題や、子育てや介護といったご家庭の都合などで研修会に参加し難かった方にとっても、より気楽にご参加いただけるようになるのではないかと感じています。

ただし、研修会の運営方法、参加登録や配布資料の問題など、まだまだ課題も多いのが現状です。今後、学術部の皆様と議論し、よりよい方法を確立することに微力ながら尽力して参りたいと思ひます。

会員の皆様からのご意見もお待ちしておりますので、今後も研修会への参加をよろしくお願い申し上げます。

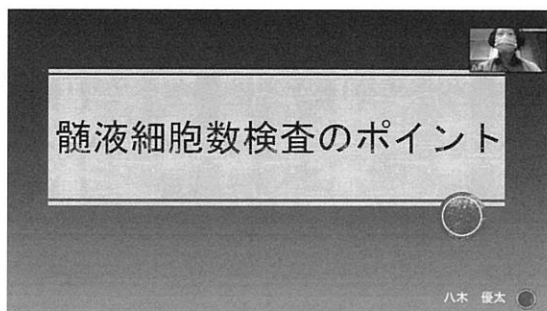
### 一般検査研修会(第1回ジュニアコース)に参加して

上田 春菜会員 (公立豊岡病院)

全国で広がりを見せているCovid-19感染症の感染拡大防止のため、令和2年度一般検査研修会は、初の試みとしてZoomを使用したWEB開催となりました。講義内容は尿沈渣の基礎から、赤血球や白血球など基本的なことではありますが、知っておくべきことばかりで大変分かりやすい内容でした。研修会となると、従来であれば遠方の会場に出向く必要があり、但馬地域に住んでいる私には正直仕事が終わってからでは間に合いませんでした。しかし今回は、研修会会場までの距離に関係なく、ネットに繋ぐだけで皆が同じ内容を見ることができ、画期的な方法だと思ひました。今回のようなWEB開催での研修会は、学びたい人が平等に学べるとても良い機会だったと思ひます。今後も、このようなWEB開催での研修会が広まれば、臨床検査技師の質の向上にも繋がるのではと思ひます。

## 学術部合同研修会を受講して

窪田 衣里子会員（県立姫路循環器病センター）



WEB研修会のおかげで、普段なら参加が難しい研修会に参加する事ができ、とても有難かったです。

職場から研修会場が遠く、仕事終わりの研修会参加が難しかったため、研修会場への移動時間がない点が大きな利点でした。質問についても、内容が文章化されていたため、質問事項の要点がまとめられており、理解しやすかったです。是非、コロナが終息してからも続けていただければと思います。また、移動時間の負担がないことから、自身の担当分野以外の研修会にも参加したいと思いました。

今回の研修会では、基本的な内容を再度学ぶことで、普段の業務での理解が深まりました。ありがとうございました。

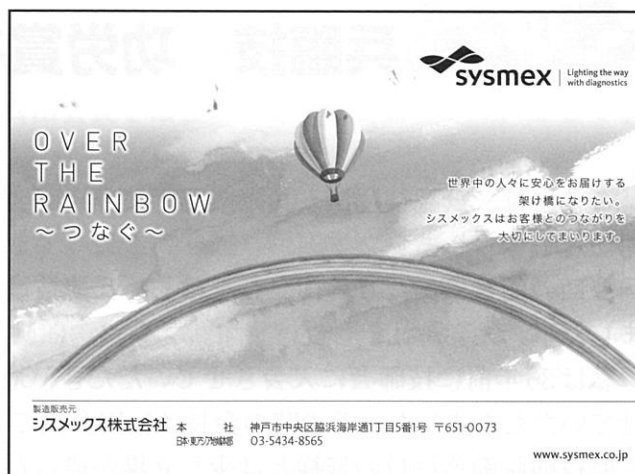
## 各種友好団体との政策要望に係る意見交換会に参加して

会長 真田 浩一

去る9月2日（水）に兵庫県庁第3号館4階自由民主党県議団フロアにて自由民主党兵庫県支部連合及び兵庫県議会自由民主党議員団との意見交換会に、会長（真田）と副会長（佐藤）の2名で参加いたしました。

内容としては、新型コロナウイルス感染症に関するPCR検査体制の整備に当たっては、検体採取業務を行うことができる医師、看護職員又は臨床検査技師及びPCR検査業務を行うことができる者（臨床検査技師等）の人材を確保することが重要であること、および臨床検査技師がその重要な役割を担っていることを訴えたのち、兵庫県との共催にて開催予定の新型コロナウイルス感染症の診断を目的としたPCR検査実技研修会の経費について、国からの感染症予防事業費等国庫負担（補助）金（感染症発動向調査事業）を活用し協力して頂きたいことを訴えました。

このように、当会は職能団体としての活動と同時に、政治や行政への活動を通して臨床検査技師の地位向上に対しても積極的に取り組んでおります。



# 新型コロナウイルスの検査に関する PCR実技研修会 活動報告 (9月6日)

藤原 美樹 (学術部長)

令和2年9月6日(日) 10:00～17:00

1. 開催の挨拶(兵臨技会長 真田浩一)
2. 兵庫県挨拶(兵庫県健康福祉部 感染症等対策室 感染症対策課 西下重樹課長)
3. 核酸抽出についての講義(20分)
4. 核酸抽出の実習(50分)
5. RT-PCRについての講義(20分) ※核酸抽出中に講義実施
6. RT-PCR実習(100分)
7. 修了証明書授与

9/1現在における兵庫県のオンライン基礎研修修了者80名中24名を受講対象者として、当会と兵庫県の共催による実技研修会を行った。3密を避けるため実務委員を含む参加人数は研修センターの収容人数の半数以下として実施した。通常の研修室を利用したため、測定装置の準備や説明についてはメーカーの協力を仰いだ。また、RT-PCR実習中の空き時間を利用して、LAMP法についての説明を行った。質疑応答は常に途切れることが無く、参加者の熱意と使命感が伝わる研修会となった。研修会は当会と兵庫県との共催で開催し行政に向けて臨床検査技師の存在意義をPRする良い機会にもなった。

今後残りのオンライン基礎研修修了者に向けて複数回同様の研修会の開催を計画中である。



## 兵臨技 功労賞を受賞して

島田 一彦会員 (株)兵庫県臨床検査研究所

この度は、公益社団法人兵庫県臨床検査技師会より栄えある功労賞を賜り、身に余る光栄と感謝いたしております。

今回の受賞にあたり真田会長をはじめ兵臨技役員の皆様方及び関係者の皆様にご尽力いただきました事、大変御礼申し上げます。

私は36年前に技師会に入会させていただき、地区研究班に参加の後に、西播地区理事を務めさせていただきました。その時の会長は福田会長でした。私は民間の検査センター勤務でしたので、兵臨技病院勤務役員の皆様とは少し立場が違ったので戸惑う所もありましたが、交流を通じて多

くの勉強をさせていただきました。その後、現在の呼び方は日臨技近畿支部医学検査学会ですが近畿地区では技師会・専門医会・日衛協の3団体の合同開催を行います。その際に日衛協学術委員として技師会の皆様と一緒に協力して開催できた事は大変嬉しく、今後も是非、継続して開催していただけたらと思っております。又、兵臨技ではここ数年、功労・学術選考委員、選挙管理委員を務めさせていただきました。その中で、良い思い出としては、選挙管理委員長として、中町会長、現在の真田会長の誕生に立ち会えた事です。総会で選挙結果を報告して、会長当選のお名前をお呼びさせていただいた事は良い思い出として残っております。歴代同様、非常に立派な会長の元、今後更なる兵臨技の発展を祈念しております。

今回の受賞を機に、今後も技師会への協力と後進の育成に努めてまいります。今回はまことにありがとうございました。



## 兵臨技 功労賞を受賞して

石橋 万亀朗会員（済生会兵庫県病院）

この度「兵臨技功労賞」を受賞させて頂き、誠にありがとうございます。ご推挙いただきました関係の皆様、これまでご支援、ご協力いただきました多くの方々に心より感謝申し上げます。

私の技師会での活動は、生理検査研究班の班員から始まり、地区理事、チーム医療部門長、渉外部長など歴任させていただきました。その中でも一番記憶に残っているのが、チーム医療部門の立ち上げです。当時チーム医療の必要性が叫ばれる中、栄養サポート・糖尿病療養指導などの研修会や認定資格取得に向けての対策を数多く実施しました。そして、臨床検査技師だけでなく看護師、薬剤師、放射線技師とも共同し、多職種の考え方や立場について学ばせていただいたことも懐かしく感じます。さらに、チーム医療部門として“検査情報端末”を製作し、検査説明を視野に入れた情報発信ができたことも、大変苦勞しましたが今となっては良き思い出です。このように、技師会の活動を通して、多くの方々と知り合いたくさんの学びを得ることができたことが、私自身の大きな財産になったと思います。

最後に、兵庫県臨床検査技師会の益々の発展と会員の皆様のご活躍を祈念して、受賞のお礼とさせていただきます。ありがとうございました。



## 兵臨技 功労賞を受賞して

鳥居 良貴会員（兵庫医科大学病院）

この度は、兵庫県臨床検査技師会より功労賞を賜り、身に余る光栄と感謝いたしております。

今回の受賞にあたり、ご推薦いただきました真田会長をはじめ兵臨技の役員の方々、そして事務所の方々に心よりお礼申し上げます。

私が技師会活動に携わったのが1993年事業部精度管理専門委員からですから、理事退任まで25年(四半世紀)関わらせていただいたこととなります。長くても短い時間でしたが、その間、常心がけていましたことは、若い技師達が少しでも参加しようと思えるような、興味を持ってもらえるような研修会や行事を行うこと、そして受動的ではなく、能動的に事を進めることでした。また活動を通じて、人の輪が広がり、たくさんの方々となつなかりができ、学ぶことができました。本当にありがとうございました。

最後に、兵庫県臨床検査技師会のますますの発展と会員の皆様のご活躍をご祈念いたします。



## 会員グルメ情報

## 数珠つなぎ

[43]



店内



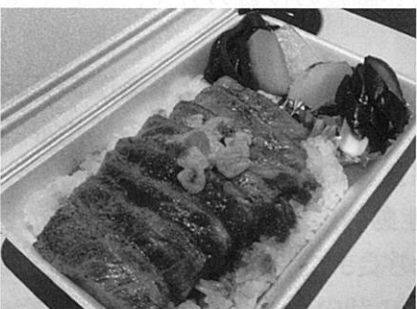
ステーキ



スープ



ガーリックピラフ



ステーキ重(お持ち帰り)

崎山 千尋会員(神戸市立医療センター中央市民病院)

今回の数珠つなぎは、神戸市からお届けします。私をご紹介するのは神戸市垂水区にひっそりと佇む「ステーキハウスDON」さんです。神戸で約50年にわたり、たくさんのお客様に愛されているステーキの老舗店です。優しいシェフとおしゃべりの奥様で切り盛りされており、お店は和やかな雰囲気にもまれております。ちなみに某番組の“となりの人間国宝さん”に一度選ばれています。

さて、気になるお料理ですが、ここではディナータイムの「ファミリーステーキコース ¥3,500(税込み)」の内容に沿ってご紹介していきます。まずはサラダから。自家製ドレッシングが絶妙な味で、自家製ドレッシングを購入してお持ち帰りされる方もいるそうです。次にタイミングよく運ばれてくるのがスープです。濃厚かつ優しい味で、私はこのスープが大のお気に入りです。そして、ガラガラと木のワゴンでジュウと音を立てながら、いい匂いととも運ばれてくるのがメインのステーキ。鉄板が熱々のうちに自分好みの焼き加減に仕上げます。シェフが厳選した国産のお肉を仕入れており、とにかく柔らかくてすごく美味しいです。こだわりの自家製ソースがお肉の美味しさを一段と引き立ててくれます。つやつやのご飯はおかわり自由で、香の物もついております。会話も忘れるくらい、ステーキに夢中になります。メのデザートとドリンクもお忘れなく。こちらのコースに大満足していただけること間違いなしです。

メニューには記載されていないガーリックピラフが絶品で、私は毎回注文しています。多くは語りませんので、詳細はぜひご自身でお確かめください。

また、ランチタイムも営業されているので、よりお手軽な価格で満喫していただけます。

最近始められたステーキ重のお持ち帰りも大好評だそうで、¥1,280(税込み)と驚愕の低価格で提供されています。一度試してみてくださいはいかがでしょうか。以上、街に溶け込むほんわかステーキ屋さんのご紹介でした。

### <店舗情報>

店 名：ステーキハウス DON

住 所：〒655-0852 神戸市垂水区名谷町859-7

電話番号：078-706-1005

営業時間：ランチ 11:30~14:00 デイナー 17:00~21:30

定休日：月曜日

駐車場：有

# 求人情報

\*詳細は求人先に各自お問い合わせください。

## ●県立淡路医療センター

交通：高速バス洲本バスセンター下車すぐ  
車 神戸淡路鳴門自動車道洲本IC  
から国道28号線東へ約10分

採用条件：育休任期付職員、会計年度任用職員  
(複数名)

業務内容：血液検査、生化学検査、細菌検査、  
生理検査

問合せ先：0799-22-1200(代表) (検査 三村)

## ●昭生病院

交通：阪急「六甲」下車バスで15分  
JR「六甲道」下車バスで20分

採用条件：正職員1名 臨床検査技師免許保有者  
業務内容：超音波検査(心臓・腹部・頸動脈)、  
心電図、検体検査全般

問合せ先：078-881-5500 (総務課)

## ●県立西宮病院

交通：阪神「西宮」下車市役所口から徒歩  
2分

採用条件：育休任期付職員

業務内容：生理検査・採血

問合せ先：0798-34-5151(代表) (検査 入野)

樹検査システム (クレスシア)  
**QREXIA**

新しい時代に  
新しい検査システムを

【機能紹介】

- ・電子カルテ連携、分析装置連携、搬送システム連携、採血システム連携
- ・委託検査報告書 (PDFなど)、分析装置画像、顕微鏡画像
- ・セキュリティ認証 (操作ログの取得)
- ・ISO15189 サポート機能

システムに関する詳しい内容についてはお問い合わせください。

〒650-0044 神戸市中央区東川崎町1丁目7-4 ハーバーランドダイヤニッセビル21階 (神戸本社)  
株式会社トラストブレイン (お問合せ 078-360-6298)

**FUJIFILM**  
Value from Innovation

心筋マーカーの迅速測定に。

測定時間 **7**分

測定時間 **10**分

**TAS Wako i50**

ミュータスカーディオ **トロポニT**  
(測定時間: 5分)

ミュータスカーディオ **NT-proBNP**  
(測定時間: 5分)

**AccuSpeed**

アキュラシード **トロポニT**  
(測定時間: 5分)

アキュラシード **NT-proBNP**  
(測定時間: 5分)

【富士フイルム 検査販売部】 富士フイルム 和光検査株式会社  
〒450-0605 大塚市中央区連峰町3丁目1番2号

【Wako】 臨床検査薬 カスタマーサポートセンター  
Tel: 03-3270-9134 (受付)

【検査製造販売元】 三洋化成  
Sanyo Chemical 京都府東山区本町11-721

**sysmex** | Lighting the way with diagnostics

進化したフローサイトメトリーで  
尿検査にさらなる価値を

全自動尿中有形成成分分析装置  
**UF-5000**  
医療機器製造販売元番号: 2801X1001-000004

新たな検出原理と試薬により装置での自動確定率が向上  
価値ある診断支援情報を提供  
さまざまな検査環境へのフレキシブルな対応を実現

●パンフレット、資料は下記にご請求ください。  
製造販売元  
**シスメックス株式会社**  
(お問い合わせ先)

支店	仙台 022-722-1710	北関東 048-600-3888	東京 03-5434-8550	名古屋 052-957-3821
支店	大阪 06-6337-8300	広島 082-248-9070	福岡 092-411-4314	
営業所	札幌 011-700-1090	盛岡 019-654-3331	長野 0263-31-8180	新潟 025-243-6266
	千葉 043-297-2701	横浜 045-640-5710	静岡 054-287-1707	金沢 076-221-9363
	京都 075-255-1871	神戸 078-251-5331	高松 087-823-3801	岡山 086-224-2605
	鹿児島 099-222-2788			
TEL: 東京/総機部	03-5434-8565			

www.sysmex.co.jp

10月の行事予定表は  
兵臨技ホームページをご覧ください



Canon



いま、*i*が動き出す。

Aplio *i-series*

キヤノンメディカルシステムズ株式会社 <https://jp.medical.canon>

Made For life

タウンズの迅速診断キット

イムノエス<sup>®</sup> Flu/RSV

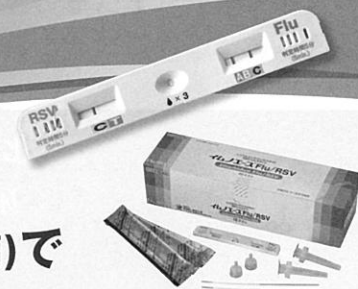
インフルエンザウイルスキット  
RSウイルスキット

最終判定  
5分

検体種  
鼻腔ぬぐい液  
鼻腔吸引液

有効期間  
27ヶ月

1回の試料滴下(3滴)で  
FluとRSVを  
同時に検査



- ・判定ラインはブラックライン
- ・ナイロン軸で植毛タイプの鼻腔用スワブを採用
- ・検体抽出液はイムノエス<sup>®</sup> アデノ・hMPVと共通使用が可能(鼻腔ぬぐい液及び鼻腔吸引液)

検体抽出液とノズルは、

イムノエス<sup>®</sup> (Flu・アデノ・hMPV・RSV Neo)と共通使用が可能です。

※検体抽出液の共通使用につきましては、各製品の添付文書に記載された使用方法に従ってください。



製造販売元 株式会社 **タウンズ** 〒410-2325 静岡県伊豆の国市神島761番1

お問い合わせ

☎0120-048-489

受付時間 / 9:00~17:30 (月・金・祝日を除く)