

第354号



HYOGOニュース

公益社団法人 兵庫県臨床検査技師会
〒651-0085 神戸市中央区八幡通4-1-38
TEL 078-271-0255 FAX 078-271-0256
E-mail info@hamt.or.jp

編集委員

小松敏也 / 小原 望 / 山崎美佳 / 橘 匡廣
井垣 歩 / 矢野美由紀 / 新田篤史 / 鳥居良貴

臨床検査情報センター

URL <http://www.hamt.or.jp>

今月号の内容

- 令和元年度(2019年度) 定時総会開催 1~3
- 『看護の日』に参画しました 3
- 《行事予定表》 4~5
- 《会員グルメ情報》・お知らせ 6~7

令和元年度(2019年度) 定時総会開催

—平成30年度事業・決算が承認されました—

令和元年6月2日兵臨技研修センターに於いて定時総会が開催され、審議の結果全ての議案が承認されました。

<審議経過>

総会議長に渡辺浩志会員(市立加西病院)、書記に中島和希会員(尼崎総合医療センター)が選出され、総会の資格審査では当日出席者数 29名、委任状出席者数 581名、議決権行使書提出者数 897名、合計 1,507名(出席率64.3%)で会員の過半数の出席を得て、定款第4章第17条より総会が成立し、議案審議が開始された。

<第1号議案：平成30年度事業報告>

公益社団法人 兵庫県臨床検査技師会は、衛生思想の普及啓発及び臨床検査技術の振興を通じて、地域保健事業への協力を行うとともに、臨床検査の技術及び知識の高揚を図り、もって公衆衛生の向上と県民の健康の保持、増進に寄与することを目的とし、3つの公益事業(公衆衛生の向上及び臨床検査に関する普及啓発を目的とする事業、臨床検査の標準化調査及び精度管理指導を目的とする事業、学術及び技術の振興を目的とする事業)と2つの共益事業(会員の資質を向上させる事業、広報事業)を軸に様々な活動を展開している。

公衆衛生の向上及び臨床検査に関する普及啓発を目的とする事業は、公益事業部と渉外部が担当し、水平横断的に連携し、県民の健康増進と疾病予防、公衆衛生の向上を目指した市民公開講座やがん検診を促進するPR 活動等を実施した。また、多職種連携を意識し、医療職団体協議会、プライマリ・ケア協議会、糖尿病療養指導士連合会等へも積極的に参加した。臨床検査の標準化調査及び精度管理指導を目的とする事業は、精度管理事業部が担当し、平成30年12月に施行された改正医療法への対応も視野に入れながら、兵庫県医師会と連携して臨床検査の精度保証のために県下の



議長 渡辺会員



書記 中島会員



施設を対象とした調査及び指導を行った。

学術及び技術の振興を目的とする事業は、学術部が担当し、専門的な知識、技術を高め、高度医療や先進医療への対応を意識した研修会や、基礎的な研修会などを実施した。また、より快適な研修環境の構築を目的として、当会研修センターに音響投影設備を設置した。

会員の資質を向上させる事業は、組織部と渉外部が担当し、組織地区活動を通じ、会員相互の情報交換と技術や知識の向上を図るとともに会員の意見が技師会活動に反映するように務めた。

広報事業は、広報部が担当し、当会の活動を会員及び一般の皆様によりわかりやすく伝達するため、各種広報媒体を活用した情報発信、啓発及び取材活動を行った。また、携帯端末から研修会情報が閲覧できる仕組みを開始し、会員サービスの向上を図った。

それぞれの部局が行った事業について報告した。

法人事務局

HYOGO ニュース、ホームページ及び日臨技システムの一斉メールを活用し、会員への迅速な情報提供を実施した。国・都道府県公式公益法人行政総合情報サイトに電子申請を行った。

事業推進局

【公益事業部】 公衆衛生の向上及び臨床検査に関する普及啓発を目的とする事業

県民に対して公衆衛生、保健・医療、臨床検査の重要性や有効性に関する情報提供を通じ、疾病予防の関心を高め、健康診断受診率の向上を図り、公衆衛生の向上を図ることを目的として事業を展開した。

【精度管理事業部】 臨床検査の標準化調査及び精度管理指導を目的とする事業

医療法の一部改正があり精度管理の普及や重要性が高まる中、臨床検査の標準化調査及び精度管理指導に関する事業は、県と兵庫県医師会、当会が共同で行う事業で、県の臨床検査実施機関の臨床検査データの標準化、共有化を図ることで、県民に信頼性の高い臨床検査データを提供することを目的として実施した。

【学術部】 学術及び技術の振興を目的とする事業

臨床検査は医療の中でもっとも重要性の高いものの1つであり、診断、治療効果の判断材料とされている。本事業はそれら日進月歩で進化する医療の知識や技術に対応するため臨床検査技師・医療関連職種の資質の向上が必須である。学術活動を通じて最新の医療の知識や技術を習得し、安全で安心な医療を目指して会員の資質向上を図るため、年間を通じて専門分野ごとに数多くの研修会及び技能習得のための実習会を開催した。また、平成30年度は、日臨技・兵庫県臨床検査技師会主催の第1回多職種連携のための臨床検査技師育成講習会を開催した。他の職種との関わりを持ちチーム医療の一員として活躍できる臨床検査技師の育成は、今後必至



功労賞 上岡会員



学術奨励賞 山本会員



学術奨励賞 大沼会員



がん予防功労者 川嶋会員

の要件であり多職種の講師をそろえて2日間のカリキュラムで開催した。

組織活動局

会員の資質向上事業(組織強化及び情報交換・共有化事業、新人研修会、渉外事業)、広報事業(当会の活動を県民への広報と機関紙及び会報発行を行い会員相互への情報提供、職業意識の共有化を図るため、各種広報媒体を活用した情報発信と効果的・効率的な啓発活動) など共益活動を中心とした事業を報告。

<第2号議案：平成30年度決算報告及び監査報告>

正味財産増減計算書、貸借対照表、財務諸表に対する注記、財産目録、備品目録、収支計算書、収支予算事業別区分経理内訳表(G表)、収支計算書に対する注記について報告。また平成30年度事業活動および経理について問題がなかったとの監査結果を報告。

定時総会に続いて表彰式典が行われ、兵臨技功労賞に上岡秀樹会員(JCHO神戸中央病院)、同学術奨励賞に山本剛会員(神戸市立医療センター中央市民病院)と、大沼健一郎会員(神戸大学医学部附属病院)が選出され、表彰状と副賞が贈られました。続いて他団体表彰(兵庫県健康財団会長表彰がん予防功労者)川嶋雅也会員(兵庫県臨床検査研究所)に記念品が贈られました。受賞された会員の皆様が今後ますますご活躍されますことをご祈念いたします。

このように当会の事業が活発に行え、また学会が大盛会で終了できたのは、会員および賛助の皆さま及び兵庫県をはじめ、兵庫県医師会等の医療職団体各位の協力のお陰であると深く感謝しております。今後、更に皆様方のご指導、ご鞭撻、ご協力を賜りますよう宜しくお願い申し上げます。(文責：広報部)

『看護の日』に参画しました

5月11日(土)

2019年5月11日(土)兵庫県看護協会にて「看護の日」イベントが開催されました。当会からは真田会長と南渉外部長が参加致しました。例年では、春の「看護の日」と秋の「看護フェア」で簡易頸動脈エコー検査を行っていましたが、今回は、会場の都合でチラシ配布のみの活動となりました。参加者の一部からは、簡易頸動脈エコー検査の体験を望む声があり改めて人気の高さを伺うこととなりました。大型連休明けの最初の土曜日ということもあり参加者268名と、例年を下回りました。当日は近隣でも同様のイベントが実施されており、参加者の分散があったと考えられます。また、他団体との調整も必要と考えますが、今後は「看護フェア」で簡易頸動脈エコー検査を実施し、「看護の日」では認知症検査を実施する方向で検討致します。(文責：広報部)





会員グルメ情報

数珠つなぎ

[29]

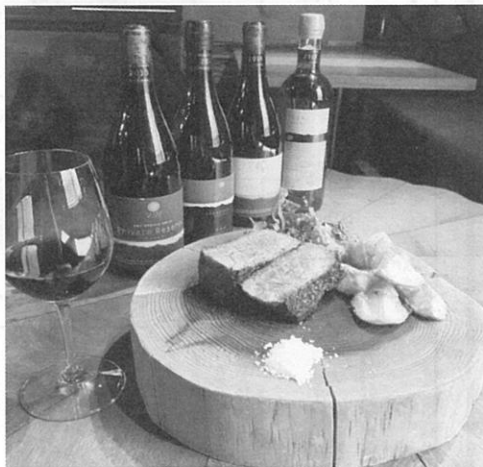
安岡 利恵会員 (神鋼記念病院)



店内



ピッツァ



薪焼きビステッカ



前菜 一例

今回は元町駅すぐの元町プラザビル2階にあるイタリアンレストラン「legno-レグノ-」をご紹介します。legnoとはイタリア語で‘薪’を意味し、薪を熱源とした調理法で作られる料理と、そんな料理にピッタリなワインが楽しめる人気店です。

まず店内に入るとビルの外観からは想像できないようなオシャレな空間が広がっており、そのギャップに驚かされます。隠れ家のような木の温かみを感じる落ち着いた雰囲気です。

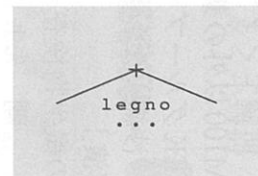
そんな中でいただくオススメの料理はピッツァと薪焼きビステッカ(ステーキ)です。薪窯で焼かれるピッツァは生地旨味に注目してみてください。北海道産小麦と天然酵母で作られた生地は絶品でモチモチなのに軽い食感で食べ心地も抜群。

薪焼きビステッカは外はカリッと！中はレアでジューシー。切株のお皿で出てくる演出にもテンションが上がります。薪焼きが美味しい理由は書ききれないので行かれた際は是非店員さんに聞いてみてください。この他にも旬な素材を用いた前菜やパスタなどもあり、色々食べたい！という方にオススメなのは‘今日のおまかせ前菜’。数種類のお料理を少しずつ楽しめます。

ワインも充実しており、様々な国のワインが常時300本程！日本ワインも沢山あります。

店員さんの接客も丁寧で、細やかな気配りを終始感じます。料理が美味しいだけでなく、雰囲気も良くてホスピタリティも素晴らしい。また来たいと思うそんなお店です。

みなさんも大切な人とステキな時間をlegno-レグノ-で過ごされてはいかがでしょうか。



店 名：legno-レグノ-

住 所：〒650-0022

神戸市中央区元町通2-9-1元町プラザ201

電話番号：078-332-3560

営業時間：月～金 17：00～23：00

土・日・祝日 11：30～14：30 17：00～23：00

定休日：不定休

お知らせ

1 2019年度（第39回）兵臨技精度管理調査について（ご案内）

医療法の一部改正があり精度管理の普及や重要性が高まる中、臨床検査の標準化調査及び精度管理指導に関する事業として、県と兵庫県医師会、当会が共同で下記のとおり実施いたします。

記

1. 対象項目 7月下旬の定期発送でご案内します。新たに生理検査フォトサーベイも実施します。
2. 申込方法 日本臨床衛生検査技師会ホームページ「臨床検査精度管理調査JAMTQC」にて施設番号、パスワードでログインし、[事務メニュー]より参加項目を選択し、申込みを行って下さい。（日臨技精度管理調査と同一コードを使用します。）
3. 申込期間 2019年8月1日（木）～9月13日（金）
4. 試料配布 2019年11月5日（火）
5. 結果入力 「臨床検査精度管理調査JAMTQC」の[回答入力メニュー]より入力して下さい。
6. 回答期間 2019年11月5日（火）～11月15日（金）
7. 参加費 7月下旬の定期発送にてご案内します。

※その他詳細につきましては、7月下旬の定期発送およびHPにてご案内いたします。

問い合わせ 兵庫県臨床検査技師会 精度管理事業部
佐藤伊都子（神戸大学医学附属病院）

TEL：(078) 382-6317 E-mail：itsuko@med.kobe-u.ac.jp

2 研修会参加費について（再掲載）

学術部が行う通常の研修会（研修センター使用、2時間程度）の基本的な参加費

（兵臨技研修会）

兵臨技会員 500円

日臨技のみ会員・非会員 2,000円

（兵臨技・日臨技研修会）

兵臨技・日臨技会員 500円

非会員 2,000円

求人情報

*詳細は求人先に各自お問い合わせください。

●県立加古川医療センター

交 通：JR「加古川」下車 神姫バス16分

「加古川医療センター」下車

採用条件：日々雇用職員（8：45～17：30）

業務内容：生理検査

問合せ先：079-497-7000（総務課）



新入会員研修会 および 施設交流会 (新入会員歓迎会) のご案内

【新入会員研修会】

1. 日 時：2019年8月3日(土) 16:00～18:00
2. 場 所：兵臨技研修センター 東洋ビル4階
(神戸市中央区八幡通4-1-38 TEL 078-271-0255)
3. 内 容：1) 日臨技・兵臨技の紹介
2) 教育講演
「新人に知っておいてほしい患者心理と接遇」
兵庫県看護協会 認定教育部 専任教員 熊谷はじめ 先生
4. 参加費：新入会員無料、新入会員以外については兵臨技会員500円、
兵臨技非会員2,000円

【新入会員歓迎会】

1. 日 時：平成30年8月3日(土) 18:30～20:30
2. 場 所：夜景×チーズ肉バル GARDEN三宮 TEL 078-515-6220
〒651-0012 兵庫県神戸市中央区北長狭通1丁目10-6 ムーンライトビル5階
神戸市営地下鉄西神・山手線 三宮駅 徒歩1分、
阪急三宮駅 徒歩3分
3. 参加費：5,000円(新入会員は無料)

FUJIFILM
Value from Innovation

全項目反応時間 **10分** を実現
免疫検査は新たなステージへ



Accuraseed

自動化学発光酵素免疫分析装置 Accuraseed

特長

- 全項目反応時間 10分
- サンプル量 10 μ L～35 μ L
- 最大24項目ランダムアクセス処理
- 処理能力 180テスト/時間
- モノテスト試薬

医療機器届出番号 27B3X00024000015

【製造販売元】

富士フイルム 和光純薬株式会社
〒540-8605 大阪市中央区道修町三丁目1番2号

【問い合わせ先】

臨床検査薬 カスタマーサポートセンター
Tel: 03-3270-9134(ダイヤルイン)